



**Naantalin Energia Oy**

**Paikallista energiaa – Sinun eduksesi!**

Sähköä jo vuodesta 1912

# Arvot

## LUOTETTAVUUS

- > osaamme ja hoidamme tehtävät
- > kehittyminen tehtävissä

## PAIKALLISESTI PARAS PALVELUT

- > lähellä asiakasta - kasvot kaikelle toiminnalle

## KILPAILUKYKY

- > kannattavuus

## NÖYRÄN YLPEÄ AMMATTITAITO

## ENERGIAN JÄRKEVÄ KÄYTTÖ

- > ympäristöystävällisyys toiminnoissa

## **Toiminta-ajatus**

Naantalin Energian tehtävänä on tuottaa laadukkaita ja kustannustehokkaita energiapalveluita asiakkailleen.

## **Tavoite**

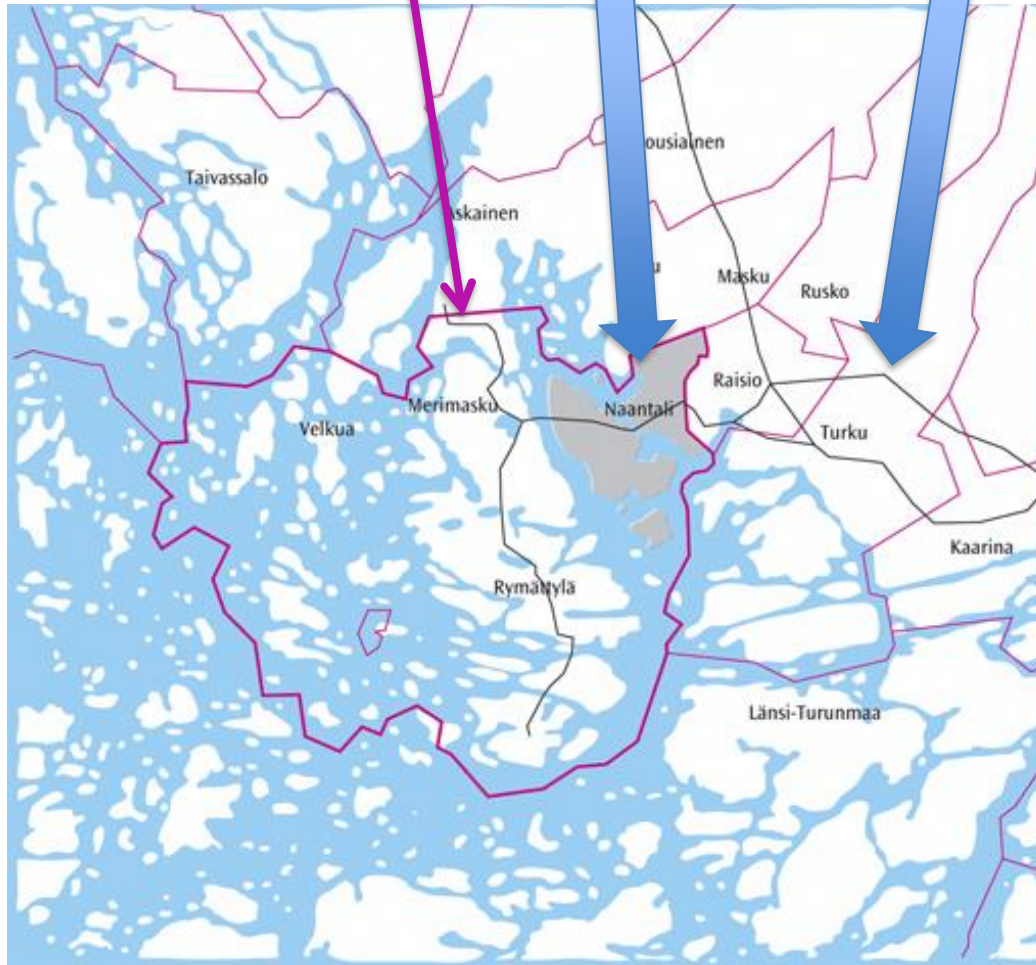
Kannattava ja kasvava liiketoiminta, palvelujen tuottaminen kilpailukykyisesti ja asiakasuskollisuuden nostaminen.

# Naantalin kaupungin alue

Caruna Oy:n aluetta on kaikki muu

Naantalin Energia Oy:n alue

Turku Energia Sähköverkot Oy:n alue



## Asiakasmäärä 6168:

- KJ-teho 9
- PJ-teho 22
- Kausisähkö 1.527
- Yleissähkö 4.610

## Verkoston pituus:

- 110 kV: 2 km
- 20 kV: 109,3 km
- 0,4 kV: 354,1 km
- toiminta-alue 52 km<sup>2</sup>

## Muuta:

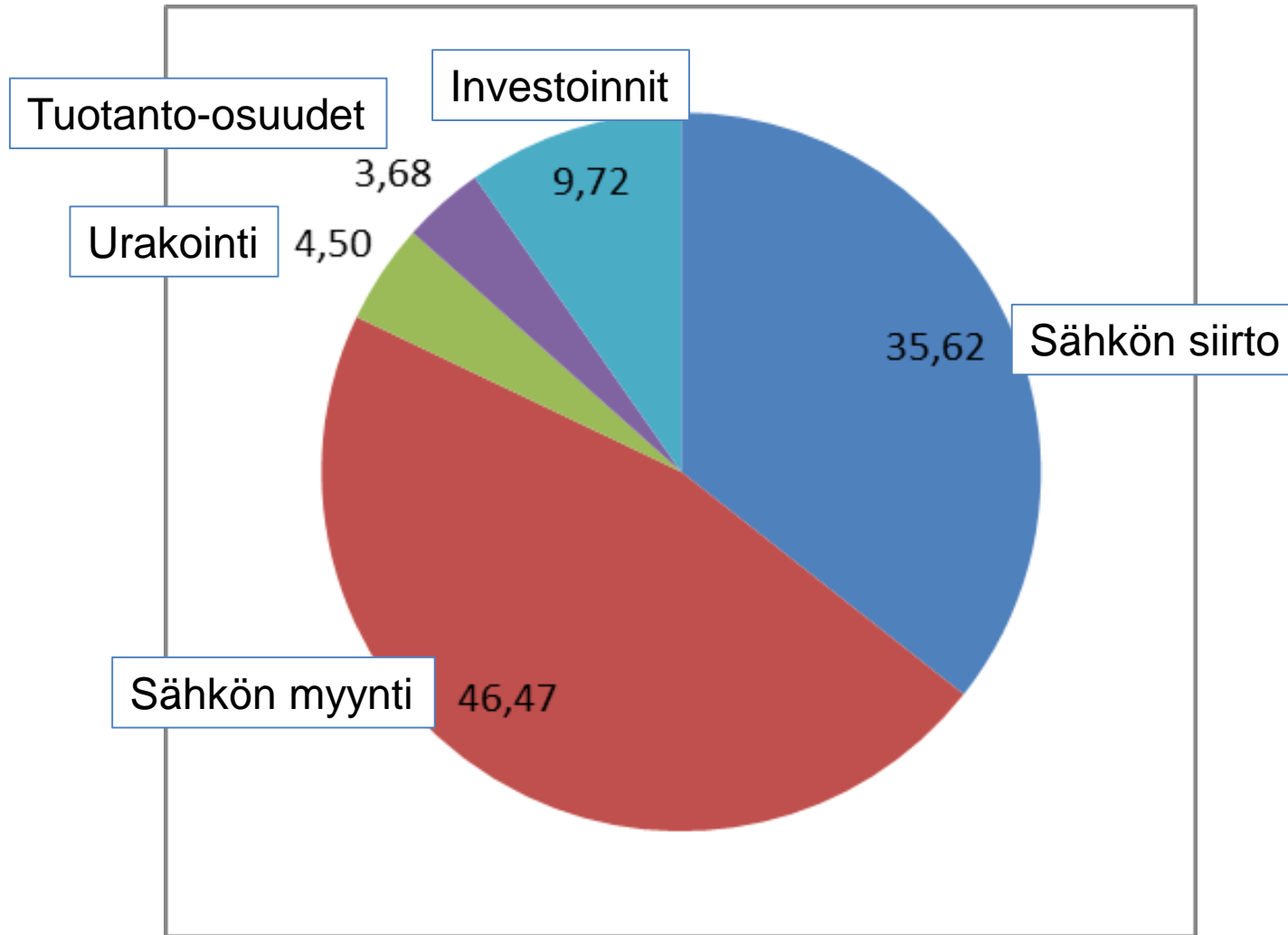
- 2 sähköasemaa
- 156 muuntopiiriä
- kulutushuippu: tammikuu 2016, klo 19-20: **27,15 MW**

# Omistus ja hallinto

- Naantalın kaupungin omistama osakeyhtiö (100%)
- Perustettu v. 1912, yhtiöitetty v. 1994
- Hallituksessa **7 jäsentä**:
  - **pj. Juha Haapakoski**, vpj. Samuli Santalahti
  - jäsenet: Kimmo Aho, Riitta Alho ja Leena Haanpää
  - asiantuntijajäsenet: Jussi Mälkiä ja Risto Rinne
- Kaupungin konserniohje ja liiketoimintayhteisön toimintaohje määrittelee osaltaan toimintaa
- Yhtiökokouksissa on läsnä koko kaupunginhallitus

# Yhtiön liiketoiminta-alueet

## %-osuus liikevaihdosta



# Jakeluhäiriötä erittäin vähän

## Jakeluhäiriöt (keskiarvot 2012-16)

	<b>Nlin Energia</b>	<b>Yhtiöt ka:</b>
• asiakkaan sähköjakelun keskeytysaika / v.:	<b>0,22 h</b>	2,37 h
• kaikkien keskeytysten lkm / v / asiakas:	<b>0,8 kpl</b>	6,7 kpl

## Verkoston tunnuslukuja:

- Verkoston keski-ikä n. **17 vuotta**
- Maakaapelointiaste: **79 / 59 %** (pienjännite/keskijännite)

# Naantalin Energialla kilpailukykyiset hinnat

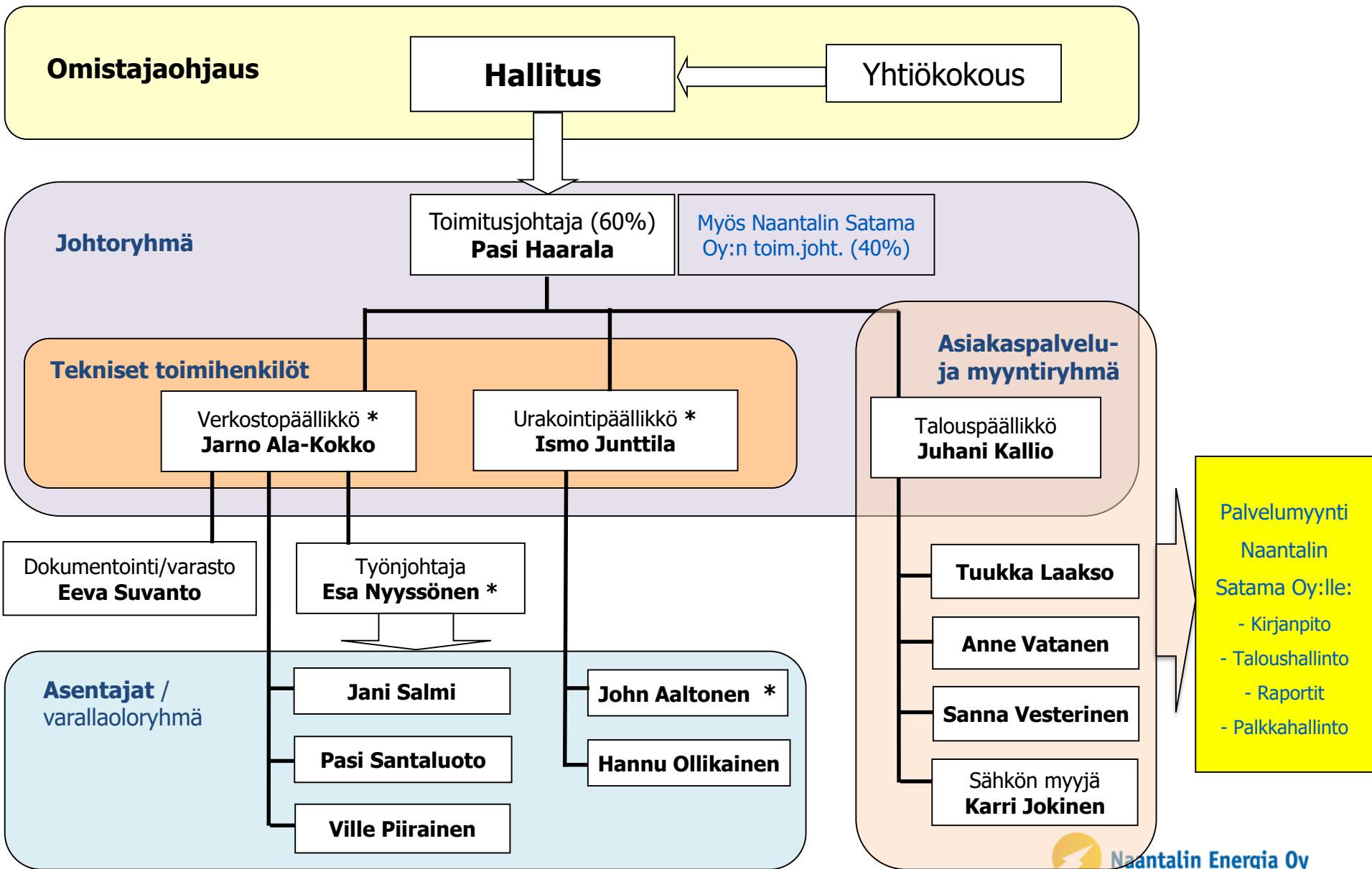
Verkkoyhtiöiden siirtohinnat, 1.8.2018 alkaen

(alueen eri sähköyhtiöt, sis. verot)

	K1	K2	L1	L2	M1	T1	T2	T3	T4
<i>Koko maan keskiarvo 1.8.2018</i>	12,39	9,42	7,01	6,47	8,96	5,10	4,44	3,51	3,31
<i>Caruna Oy (ent. Fortum Sähkönsiirto)</i>	14,50	13,03	8,42	7,75	12,29	7,38	6,11	4,61	3,80
Köyliön-Säkylän Sähkö Oy	15,42	11,34	7,64	6,99	9,58	5,58	4,79	3,66	3,58
<b>Naantalın Energia Oy</b>	<b>10,62</b>	<b>9,16</b>	<b>6,87</b>	<b>6,20</b>	<b>8,35</b>	<b>4,75</b>	<b>4,23</b>	<b>3,24</b>	<b>2,97</b>
Sallila Sähkönsiirto Oy	11,92	10,96	7,27	6,62	10,15	5,96	4,70	3,83	3,59
<i>Turku Energia Sähköverkot Oy</i>	<i>9,44</i>	<i>6,93</i>	<i>5,90</i>	<i>5,42</i>	<i>6,82</i>	<i>3,83</i>	<i>3,62</i>	<i>3,01</i>	<i>2,67</i>
Vakka-Suomen Voima Oy	10,91	9,83	7,15	6,63	9,11	4,87	4,62	3,57	3,44



# Henkilöstön rakenne 1.6.2018-



\* Esimiespäivystäjä

# Yhtiön toimitilat



**Karvetin sähköasema, autotalli,  
varasto ja teknisten toimisto,  
Rautakatu 7 (oma tila)**

Tiloissa tehtiin täysi remontti kesä 2012 –  
helmikuu 2013.

Tekniset toimihenkilöt ja asentajat **(9 hlö)**  
muuttivat samoihin tiloihin 4 / 2013.

## **Uusi asiakaspalvelupiste**

Kaivokatu 22, Naantali (vuokrattu)

Muutto 10 / 2018.

Asiakaspalvelu, myynti, talous ja johto  
**(6 hlöä)**





**Naantalin Energia Oy**

Kiitos!