

E120LiME

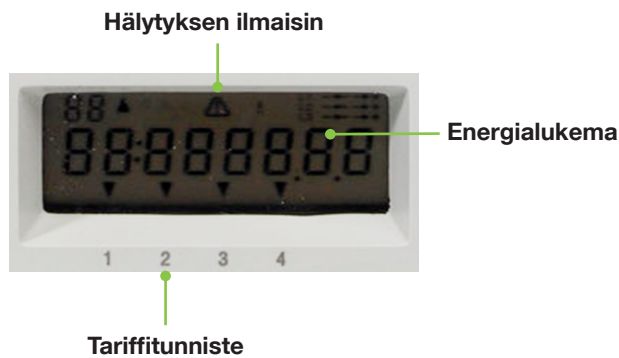


1. Hälytyksen merkkivalo
2. Näyttö
3. Näytön selauspainike

Huom! Jos hälytyksen merkkivalo palaa yhtäjaksoisesti, laitteessa on vika. Ota silloin yhteyttä Naantalien Energian asiakaspalveluun, p. (02) 436 2900.

Kulutuksen seuraaminen mittarin näytöltä

Energialukema vaihtelee näytöllä automaattisesti 5 tai 20 sekunnin välein. Näytön alalaidassa oleva nuoli osoittaa tariffitunnistetta. Tariffitunniste kertoo, mistä energialukemasta on kyse. Tarvittaessa lukemia voi selata myös näytön selauspainikkeella. Jos käytät selauspainiketta, näyttö palaa itsestään perustilaansa n. 1 minuutin kuluttua viimeisestä painalluksesta. Perustilan saa palautettua myös painamalla selauspainiketta yhtäjaksoisesti yli 15 sekunnin ajan.



Yleissähkö:

Jos sähkötuotteesi on Yleissähkö, tariffitunnisteet osoittavat energialukeman seuraavasti:

Tariffitunniste:

1: kokonaisenergialukema

Kausisähkö:

Jos sähkötuotteesi on Kausisähkö, tariffitunnisteet osoittavat energialukeman seuraavasti:

Tariffitunniste:

1: kokonaisenergialukema
2: muu aika
3: talviarkipäivä

Landis+Gyr (Europe) AG

Theilerstr. 1, 6301 Zug, Switzerland

Phone +41 41 935 6000, Fax +41 41 935 6601

info@landisgyr.com

Landis+Gyr Oy

Salvesenintie 6, 40420 Jyskä

Puhelin +358 14 660 100, Faksi +358 14 330 7510

sales.finland@landisgyr.com